

# Preparación para el espacio de trabajo después de la pandemia

CÓMO ESTÁN RESPONDIENDO AL COVID-19 QUIENES TOMAN LAS DECISIONES SOBRE LA TI (ITDM)



**74 %** de las organizaciones informaron un impacto moderado o significativo en los empleados debido a la pandemia.



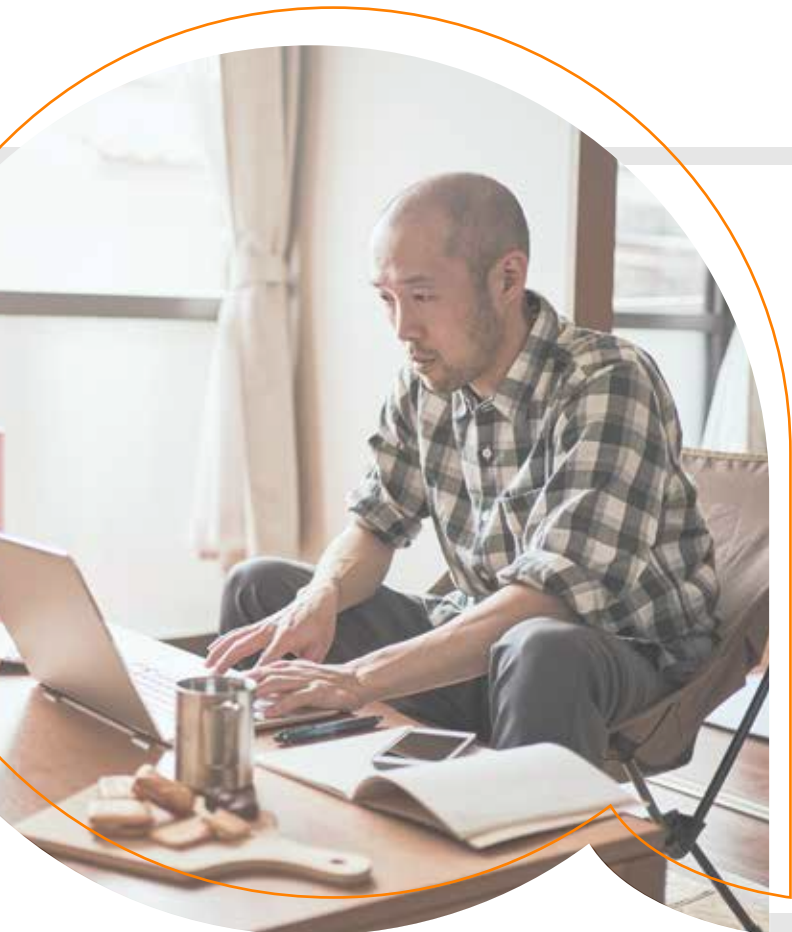
En respuesta al COVID-19, **38 %** de los líderes de TI planean aumentar sus inversiones en redes basadas en la nube, y **35 %** en redes basadas en la IA, en la medida en que buscan una infraestructura más ágil para los entornos de trabajo híbridos.



El consumo pasará de los gastos de capital (CAPEX) a un modelo-como-servicio más eficiente, con un aumento del **38 %** en los próximos dos años conforme los líderes de TI buscan una mayor flexibilidad financiera.

## IMPACTO DEL COVID-19

**77 %** de los ITDM afirmaron que las inversiones en proyectos de redes se han pospuesto o retrasado desde el surgimiento del COVID-19.



## EL FUTURO ES BRILLANTE: INVERTIR PARA LAS NECESIDADES EMERGENTES

**38 %** en todo el mundo aumentarán sus inversiones en redes basadas en la nube, **45 %** se mantendrán en el mismo nivel y **15 %** harán una reducción.

**35 %** de los ITDM en todo el mundo planean aumentar sus inversiones en tecnologías de red basadas en IA con el fin de simplificar las cosas para los equipos de TI mediante la automatización.

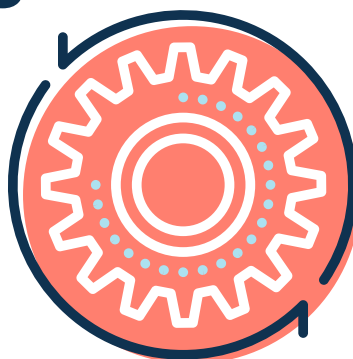


## EL COVID-19 ESTA CAMBIANDO NUESTROS MODELOS DE CONSUMO

Los ITDM buscan métodos alternativos de consumo para obtener el mejor valor.

**55 %** en todo el mundo dicen que explorarán un modelo de suscripción para el hardware y/o el software, **53 %** un servicio administrado para hardware/software de uso inmediato y **30 %** buscará arrendamiento financiero.

La proporción promedio de servicios de TI consumidos mediante suscripciones aumentará **38 %** en los próximos años.



Para obtener más información sobre la ayuda que brinda Aruba a la hora de resolver los mayores desafíos de TI, visite: [www.arubanetworks.com/solutions/aruba-esp](http://www.arubanetworks.com/solutions/aruba-esp)

**aruba**

a Hewlett Packard Enterprise company